

# Proti selitvi industrije v Podbrezje

Občinski svet danes o prostorskem načrtu – Župan Ivan Štular predlaga novo lokacijo za mehansko biološki obrat med cestama proti Tržiču – Gozdna vlaka se spreminja v dovozno cesto

LJUBNO, PODBREZJE, NAKLO – Nocoj bodo nakelski občinski svetniki obravnavali osnutek odloka občinskega prostorskega načrta. Načrt je bil mesec dni, do 11. novembra, javno razgrnjen, k njemu pa so lahko občani podali svoje pripombe. Zveza ekoloških gibanj Slovenije, Gorenjsko ekološko društvo, lovska družina Dobrča in Združenje za racionalno rabo obvodnega prostora Sava G so novinarjem na konferenci v Ljubnem pojasnili, da si prizadevajo ohraniti okolje in nasprotujejo »nezakonitim« posegom v Podbrezjah in Gobovcih.

Gre za načrtovano industrializacijo 19,3 hektara podbreških gozdov oziroma gradnjo mehansko biološkega obrata MBO na 5,1 hektara, industrijske cone na 4,2 hektara in asfaltne baze ter betonarne na desetih hektarih, je povedala Nata-

ša Kne Leben iz GED. To bi pomenilo, da bi bila industrijska območja večja kakor vsa vas, ki šteje 250 hiš, je dejala in pri tem omenila, da tej industrializaciji nasprotuje 70 odstotkov vaščanov.

Sporno je tudi zemljišče v Gobovcih (poplavno območje Save), ki ga je občina Naklo prodala za 1,5 milijona evrov (po 107 evrov za kvadratni meter) in bi na njem postavili stanovanjske objekte. Nasprotniki gradnje na tem območju, na njem so bili nekateri tudi najemniki (po trditvi župana Ivana Štularja pa tudi črnograditelji, op. a.), so nam povedali, da občina Naklo nujno potrebuje denar za poplačilo dolga zaradi doma starejših. Tajnik GED Jernej Jeglič je dodal, da je ministvo za okolje in prostor zaradi zemljišča v Gobovcih občini celo zagrozilo z ustavnim sporom. Industrializacija naj poteka na že degradiranem območju in na manjših površinah, so sklicatelji tiskovne konference navajali mnenja pristojnih z zavoda za naravo, a očitno občina Naklo tega stališča in smer-



Foto Marjana Hanc

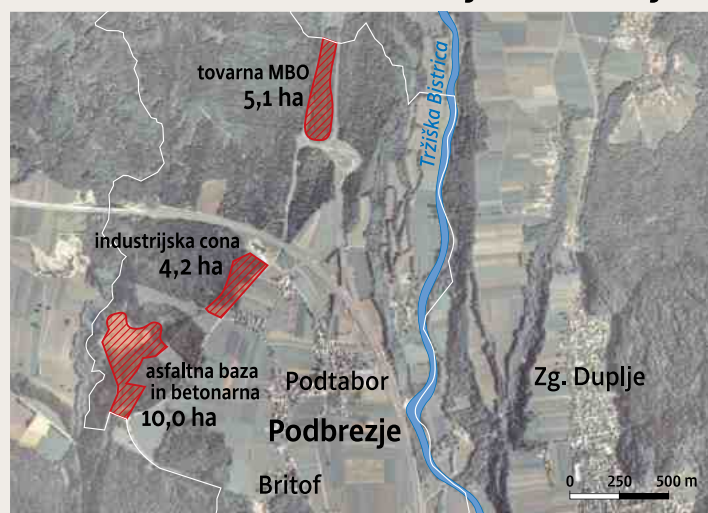
IVAN ŠTULAR



Foto Marjana Hanc

CESTNO PODJETJE KRANJ SE ČEDALJE BOLJ ŠIRI

## Načrtovana industrializacija Podbrezja



DELO Vir: Prostorski načrt občine Naklo

nic tudi drugih pristojnih institucij ne bo spoštovala. Zaradi posegov oziroma gospodarskih dejavnosti bo ogroženih 70 hiš, so prepričani v civilnih iniciativah.

Sicer pa so Podbrežani že doslej le opazovali, kako se širi območje betonarne. To zemljišče je Splošno gradbeno podjetje Tržič prodalo Cestnemu podjetju Kranj, to pa je nato začelo graditi objekt in se širiti. Po pripovedovanju domačinov je inšpektorica januarja lani ustavila posege, saj je gozdna vlaka postajala dovozna cesta za CPK.

Ko smo župana Ivana Štularja vprašali, kako to, da svetniki pred sejo niso seznanjeni s pripombami iz javne razgrnitve, je pojasnil, da bo na seji razložil svoje stališče do vseh petih pripomb. Hočejo me že vnaprej oblatiti, je komentiral pripombe o nezakonitostih. Pojasnil je, da je občina dober hektar zemljišča v Gobovcih res prodala, zemljišče pa je bilo iz kmetijskega prekatégorizirano v rekreacijsko še za časa občine Kranj, ko občine Naklo še ni bilo, zdaj pa se spreminja le prostorsko-ureditveni pogoj. »Na tem območju Gobovc naj bi bili zgradili hotel, a ker naložbenika ni bilo, poskušamo to zdaj preusmeriti v stanovanjsko gradnjo. Veseli smo, da smo kupca sploh dobili, denar od prodaje pa bomo porabili za plačilo sprotne obveznosti oziroma naložbe, med katere sodi tudi vodovod v Gobovcih in kanalizacija v Podbrezjah,« je dejal Štular.

Glede mehansko biološkega obrata, v katerem bi predelovali sortirane odpadke, pa nam je župan Štular dejal, da že več mesecev potrpežljivo čaka na informacije iz Kranja o aktivnostih za MBO na Polici. »Svojim občanom sem odgovoren, da kaj naredim, sicer me bodo za ušesa. Zato zdaj predlagam, da se med novo in staro cesto proti Tržiču, le malo stran od krožišča, na petih hektarih uredi ta cona. Študija vplivov na okolje je že narejena, gre za posrečeno oziroma idealno lokacijo, kjer je gozd, ki pa ni skladen. Blizu je odlagališče Kovor, za povrh pa bo še cena za kvadratni meter zemljišča mnogo nižja kot na Polici,« razmišlja župan.

O gozdni vlaki, ki se je pod težo strojev in tovornjakov že začela spreminjati v dovozno cesto do separacije v lasti Cestnega podjetja Kranj, pa nam je Janez Gradišar, nekdanji direktor tega podjetja, zdaj pa predsednik nadzornega odbora občine Naklo povedal, da je to območje že degradirano. Tu je bila v 70. letih gramoznica, ko so jo izčrpali, v njej so zgradili betonarno, zdaj pa je že dlje časa ob njej tudi separacija peska. No, to območje se širi CPK iz leta v leto in iz meseca v mesec, so nam povedali Podbrežani, pri tem pa posegov ne ustavijo niti opozorila kranjskega zavoda za gozdove, zavoda za varstvo narave niti inšpekcije, ki je ustavila gradnjo ceste januarja lani.

MARJANA HANC